

TSHIVENḌA

Vula Bula ndi bugu dzo khetheaho ngauri mutevheṭhaḍu muṅwe na muṅwe u khou bva kha luambo lwapo lwa Afrika Tshipembe, nahone zwo olwa zwone-zwone zwi tshi yelana na mutevheṭhaḍu wa mupo na ṭhoḍea dzo teaho dza u vhala.



Khuvhanganyo ya bugu ya ngane a • Murole-2

- Ngane a-17 Fasiṭere ḷo kwashea
- Ngane a-18 Lufuno u ngafhi?
- Ngane a-19 Ee, Vho-Ṭhoho!
- Ngane a-20 Ino
- Ngane a-21 Ri tamba mudzumbamo
- Ngane a-22 Muṭa u renga zwiambaro
- Ngane a-23 Kherotse khulusa
- Ngane a-24 Lutamo kararu
- Ngane a-25 Muya na ḍuvha
- Ngane a-26 Vhulungelani ḷi ḍaho
- Ngane a-27 Swobo ya matombo
- Ngane a-28 Muvhuḍa na tshibode
- Ngane a-29 Nda u na mbevha
- Ngane a-30 Ri baga na makhulu
- Ngane a-31 Ḍorobo ya hashu
- Ngane a-32 Afrika Tshipembe ḷashu

Ngane a idzi dzi netshedza zwikhala zwi sa vhalei kha zwigwada, ngeletshedzo, zwa guṭe na u guda u vhala nga muthihi muthihi nga u tou bula, u ḍvhone la kana nḍila ya u vhona wa bula. Tshivhumbeo tsha fhungo tswitititi na kushumisele kwa luambo ku no fana ku no bvisela khagala u vhala. Tsumbo dzi kungaho, dzi re khagala nahone dzi re nga vhuronwane dzi leludza kupfesesele.

TSHIVENḌA

Khuvhanganyo ya bugu ya ngane a



Fasiṭere ḷo kwashea



Lufuno u ngafhi?



Ee, Vho-Ṭhoho!



Ino



Ri tamba mudzumbamo



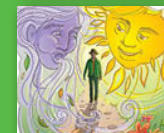
Muṭa u renga zwiambaro



Kherotse khulusa



Lutamo kararu



Muya na ḍuvha



Vhulungelani ḷi ḍaho



Swobo ya matombo



Muvhuḍa na tshibode



Nda u na mbevha



Ri baga na makhulu



Ḍorobo ya hashu



Afrika Tshipembe ḷashu

TSHIVENḌA

Murole-

2

Dzina ḷa mugudiswa:

Murole:



PLEASE NOTE

The Tshivenda Grade 1, 2 and 3 anthology files are too large to display on our website.

Please contact Molteno Institute for more information, or to order your copies.

Tel: 011 484 6245

E-mail: info@molteno.co.za