

Vula Bula i tibuku ta vahlayi toxo leti nga tlawahatiwa hikuva nandzelelano wun'wana na wun'wana wu fambisana na ririmi ra xintu ra Afrika Dzonga, naswona ti lulamisiwile ku ya hi ku humelela ka ntumbuluko na swilaveko swo hlawuleka swa ku hlaya no tsala swa ririmi rero.



Nhlengelo wa switori • Ciredi 2

- Xitori-17 Pfunani!
- Xitori-18 U kwihhi Xiluva?
- Xitori-19 Hi tlanga xitumbelelani
- Xitori-20 Aa, Tatana Nkawu!
- Xitori-21 Tino
- Xitori-22 Va ya xava swiambalo
- Xitori-23 Djikheroto
- Xitori-24 Moya na dyambu
- Xitori-25 Xitori xa masalamusi
- Xitori-26 Sopo ya maribye
- Xitori-27 Vekela mundzuku
- Xitori-28 Hi baka na kokwana
- Xitori-29 Mpfundla na xibodze
- Xitori-30 Nghala na kondlo
- Xitori-31 Doroba ra ka hina
- Xitori-32 Afrika Dzonga ra hina

Switori swa vahlayi leti nga tlawahatiwa ti nyika minkateko yo tala yo hlaya eka mintlawa, hi ku leteriwa, hi tiphere kumbe ku hlaya wexe na ku titoloveta mapeletwana na marito mo titoloveta. Swivulwa swo vumbeka hi ku olova na marito mo toloveleka lama tisaka ku humelela hi xihatla eka ku hlaya. Swikombiso swo koka mahlo, leswi nga erivaleni, swa vuxokoxoko ku pfuneta ku twisisa.

Nhlengelo wa switori



Pfunani!



U kwihhi Xiluva?



Hi tlanga xitumbelelani



Aa, Tatana Nkawu!



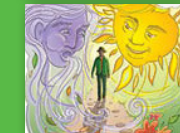
Tino



Va ya xava swiambalo



Djikheroto



Moya na dyambu



Xitori xa masalamusi



Sopo ya maribye



Vekela mundzuku



Hi baka na kokwana



Mpfundla na xibodze



Nghala na kondlo



Doroba ra ka hina



Afrika Dzonga ra hina



PLEASE NOTE

**The Xitsonga Grade 1, 2 and 3 anthology files
are too large to display on our website.**

**Please contact Molteno Institute for more
information, or to order your copies.**

Tel: 011 484 6245

E-mail: info@molteno.co.za