

TSHIVENDA

Vula Bula ndi bugu dzo khetheaho ngauri mutevheṭhaḁu muṱwe na muṱwe u khou bva kha luambo lwapo lwa Afrika Tshipembe, nahone zwo olwa zwone-zwone zwi tshi yelana na mutevheṭhaḁu wa mupo na ṭhoḁea dzo teaho dza u vhala.



Khuvhanganyo ya bugu ya nganea • Murole-I

- Nganea-1 Vula vala
- Nganea-2 Hai!
- Nganea-3 Eḁela
- Nganea-4 Baba vha lela Nana
- Nganea-5 Muzika
- Nganea-6 U mona
- Nganea-7 Shavha!
- Nganea-8 Ri a nikela
- Nganea-9 U kunakisa
- Nganea-10 Ola u gere
- Nganea-11 Vhala
- Nganea-12 Haya
- Nganea-13 U hevhedzana
- Nganea-14 Ndi linga ḁa nnyi?
- Nganea-15 Thusani!
- Nganea-16 Lwendo

TSHIVENDA

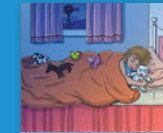
Khuvhanganyo ya bugu ya nganea



Vula vala



Hai!



Eḁela



Baba vha lela Nana



Muzika



U mona



Shavha!



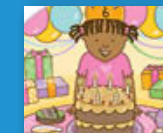
Ri a nikela



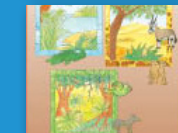
U kunakisa



Ola u gere



Vhala



Haya



U hevhedzana



Ndi linga ḁa nnyi?



Thusani!



Lwendo

Nganea idzi dzi netshedza zwikhala zwi sa vhalei kha zwigwada, ngeletshedzo, zwa guṱe na u guda u vhala nga muthihi muthihi nga u tou bula, u ḁvhonela kana nḁila ya u vhona wa bula. Tshivhumbeo tsha fhungo tswitititi na kushumisele kwa luambo ku no fana ku no bvisela khagala u vhala. Tsumbo dzi kungaho, dzi re khagala nahone dzi re nga vhuronwane dzi leludza kupfesesele.

TSHIVENDA

Murole-

I

Dzina ḁa mugudiswa:

Murole:



PLEASE NOTE

The Tshivenda Grade 1, 2 and 3 anthology files are too large to display on our website.

Please contact Molteno Institute for more information, or to order your copies.

Tel: 011 484 6245

E-mail: info@molteno.co.za